

Grafische Spezifikationen

Einrichtung der Datei



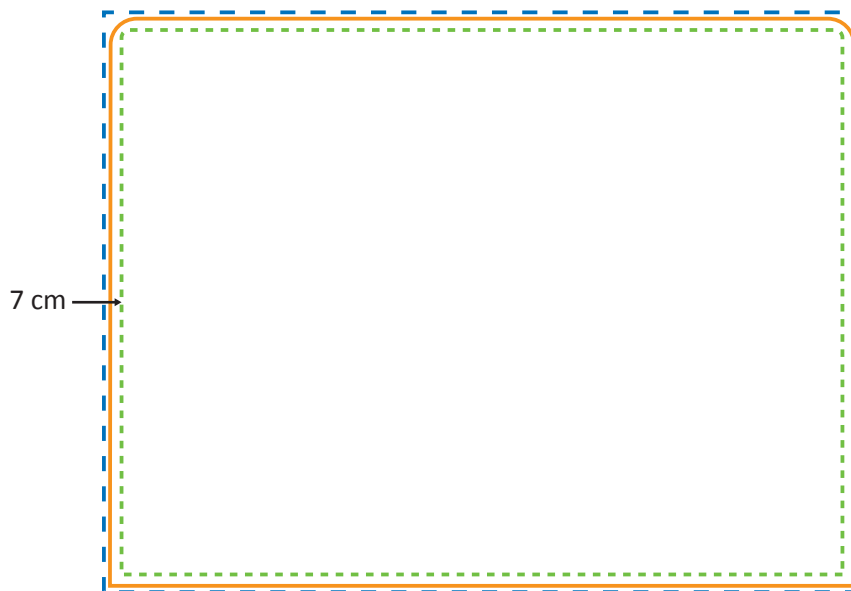
Die **blaue Linie** ist die Außenlinie der Dokumentenabmessung.



Konfektionierung wird auf die **orangene Linie** gemacht. Dies ist die endgültige netto Abmessung.



Wegen der Konfektionierung sollten wichtiger Text und Abbildungen innerhalb der **grünen Linie** bleiben. Die grüne und blaue Linie sind **7 cm** auseinander platziert.



Anlieferung Datei

- 1: Bitte entfernen Sie alle Angaben der Abmessungen und alle Linien (orange, grün und blau).
- 2: Standard ist die Rückseite der Grafik weiß (ohne Druck).

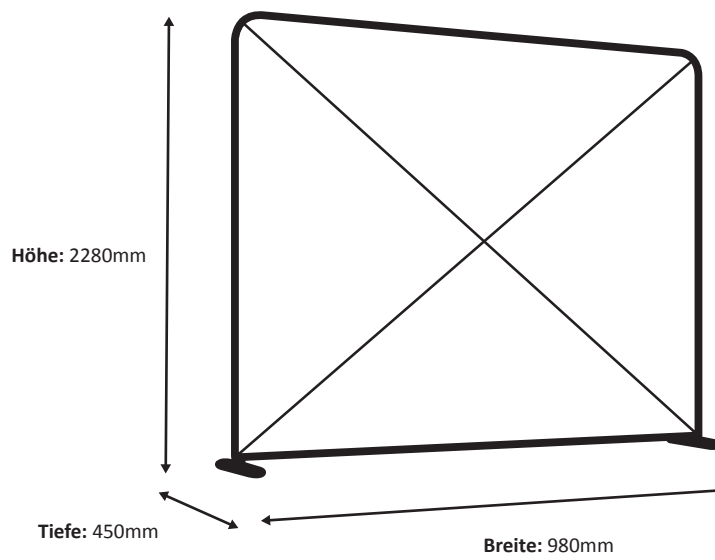


Zipper-Wall Straight 100 x 230cm Graphic (ZWS100-230G)

Spezifikationen

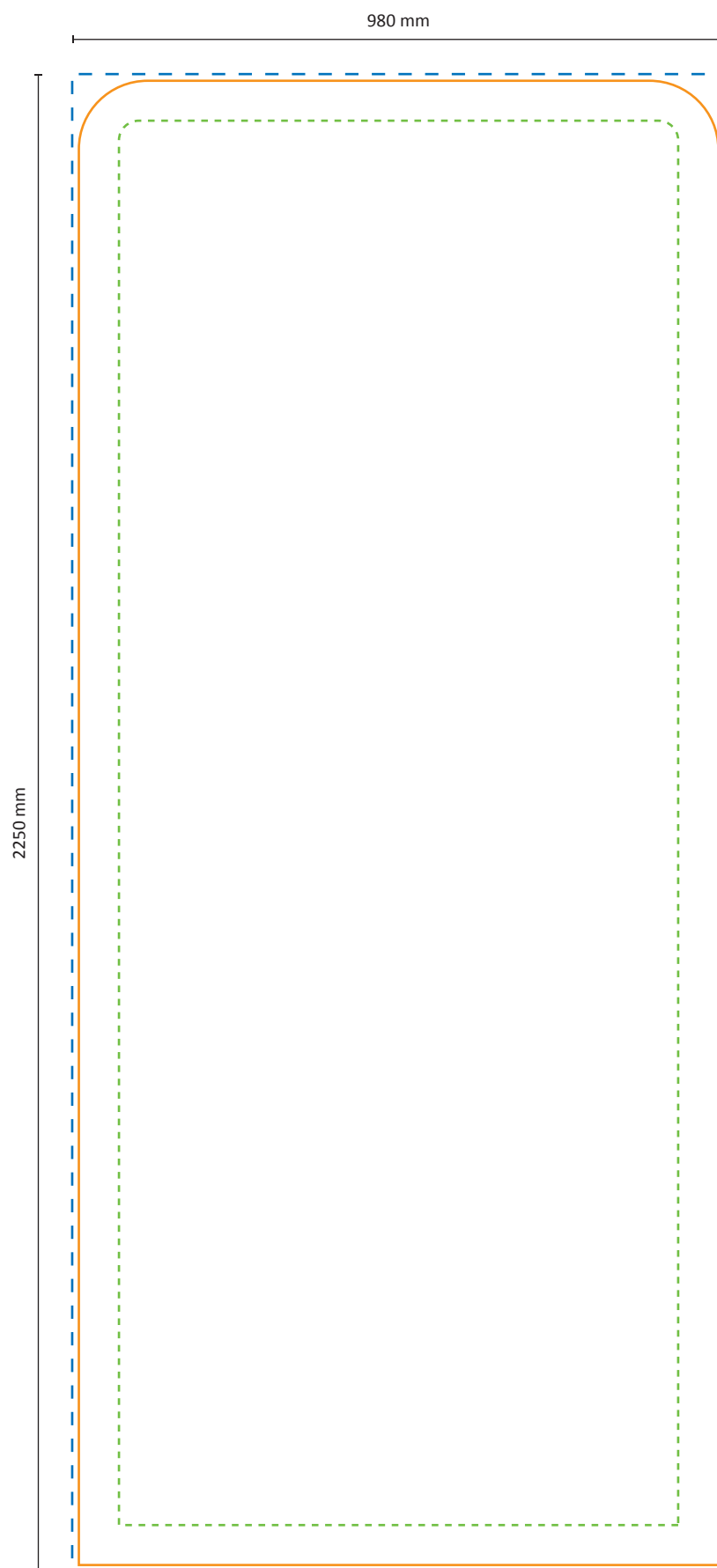
rhein-main-display
MESSESYSTEME & GROSSFORMATDRUCK

Rahmen



Grafik

Tatsächliche Größe der Grafik: 980 * 2250 mm (B/H)



Maßstab 1:10

Druckdaten richtig anlegen

Bitte erstellen Sie Ihre Druckdaten nach folgenden Vorgaben, damit wir ein perfektes Druckergebnis erzielen können:

Dateigröße/Seitenformat

Die benötigten Dateigröße entnehmen Sie bitte dem jeweiligen Produktdatenblatt.

Bitte legen Sie die Druckdaten immer im Verhältnis 1:1 an. Beachten Sie hierbei die Dateiauflösung.

Datei-Auflösung

Um die bestmögliche Druck-Qualität zu erreichen, sollten Ihre Daten mit min. 120 bis 300 dpi bei Originalgröße angelegt sein.

Farben & Sonderfarben

Ihre Druckdaten sollten im CMYK-Farbmodus angelegt sein. RGB-Daten sowie Sonderfarben (HKS, Pantone, RAL usw.) werden automatisch in den CMYK-Farbraum konvertiert. Für mögliche Farbabweichungen können wir in diesem Fall keine Gewährleistung übernehmen.

Bitte beachten Sie auch: Je nach Druckmaterial (Aluverbund, Hartschaum, Hohlkammerplatte, Planen, Folien, etc.) kann die Farbwiedergabe gleicher Farbwerte unterschiedlich ausfallen!

Tiefschwarz richtig anlegen: Cyan 40%, Magenta 40%, Gelb 20%, Schwarz 100%.

Bilder, Logos und Auflösung

Verwenden Sie ausschließlich hochauflösende Bilddaten und keine verkleinerten Internetbilder oder -logos.

Alle Bilder sollten eine Auflösung von min. 120 dpi bei einer Größe von 100% (1:1) nicht unterschreiten.

Schriften/Texte

Alle im Dokument verwendeten Schriften müssen in Pfade oder Kurven umgewandelt sein, oder alternativ vollständig in die Druckdatei eingebettet. Für Texte/Informationen empfehlen wir einen Sicherheitsabstand von mind. 10 mm (bei Werbebanner mit Ösen mind. 60mm) zum Rand des Endformates. Rechtschreib- und Satzfehler werden von uns nicht geprüft. Bitte prüfen Sie vor Datenlieferung selbst genau auf eventuelle Rechtschreib- und Satzfehler.

Transparenzen / Überdrucken

Transparenzen werden im Druck nicht unterstützt. Bitte entfernen bzw. reduzieren Sie die Transparenzen aus den pdf-Dateien. Achten Sie darauf, dass keine Dateielemente auf Überdrucken gestellt sind. Diese Dateielemente entfallen im Druck.

Dateiformat/Dateinamen

Wir benötigen für die Anlieferung fertiger Druckvorlagen das PDF-Format (PDF-Profil: PDF/X-3:2002)

Geben Sie Ihren Dateien eindeutige Namen, ohne Leer- oder Sonderzeichen und ohne Punkte im Dateinamen.

Beschnitt

Die benötigten Beschnittzugaben entnehmen Sie bitte dem jeweiligen Produktdatenblatt.

Die Sicherheitsabstände entsprechend den Datenblättern sind bei allen Produkten einzuhalten.

Keine Schnittmarken, keine Passermarken, keine Dokumenteninformationen, keine Farbkontrollstreifen.

Druckdatenlieferung

Per Datenaupload (empfohlen) während der Online-Bestellung im Shop.

Per E-Mail: unter Angabe der Bestellnummer in der Betreffzeile, an info@rhein-main-display.de

Per Wettransfer: unter Angabe der Bestellnummer und Ihrem Firmennamen im Nachrichtenfeld, an info@rhein-main-display.de